

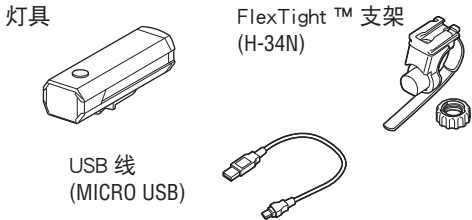
简体中文  
RECHARGEABLE HEADLIGHT  
**AMPP800™**  
HL-EL088RC  
手册





在使用产品之前, 请通读本手册并妥善保存, 以备今后使用。

Design Pat. Pending  
Copyright © 2019 CATEYE Co., Ltd.  
HLEL088RC-190327 1

**❗ 初次使用前**  
本产品充电到可确认亮灯的程度。使用前, 请务必依照「充电方法」和「充电须知」进行充电。

**⚠ 警告**

- 请确保光线向下射, 以免造成对面的驾驶员感到目眩。
- 行驶前请确认已将灯体牢固安装于支架上, 且已经亮灯。
- 使用时请时常注意电池剩余电量, 如定期确认指示灯等。

**⚠ 注意**

- 请将本产品放在儿童碰不到的地方。
- 灯具和无线码表太靠近时, 有可能影响到正常计测。
- 为避免电池突然没电, 建议携带备用车灯。
- 本产品于正常使用下具防水性, 可在雨天时使用。但请勿刻意将本产品浸泡在水中。
- 若灯具或零件沾上灰尘, 请用沾有温和肥皂水的软布来擦拭。切勿使用稀释剂、轻油精或酒精, 以避免擦伤产品表面。

**⚠ 锂电池**

**充电注意事项**

- 请勿放置在艳阳下的车内或阳光直射的地方, 在 5~40℃ 环境温度范围内充电。
- 请确认 USB 插头未附着垃圾等异物后再充电。
- 充电中, 请避免振动。
- 完成充电后, 请务必拔除 USB 插头。

**使用注意事项**

- 在高温状态下充电、放电或保管会提早充电电池劣化。请勿放置于车内或暖炉附近。
- 正确充电后, 亮灯时间仍明显下降时, 即表示充电电池寿命已罄。
- 废弃时, 请依「弃置注意事项」进行处理。

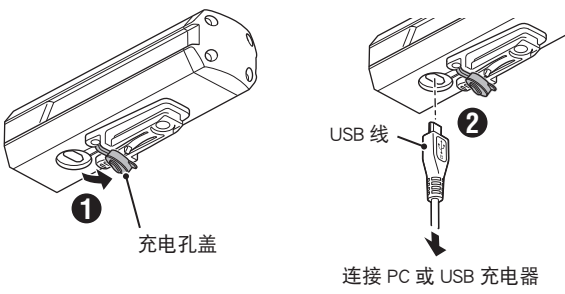
**存放注意事项**

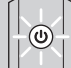

长时间存放时, 必须每 6 个月为电池充电 30 分钟。

**弃置注意事项**

要丢弃本产品时, 请将内部电池取出, 并依您居住地的法规来处理废电池。

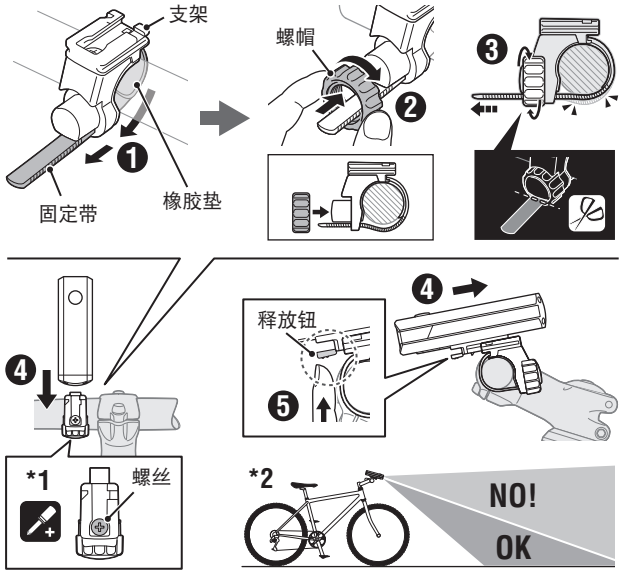
# 1 充电方法



指示灯	
	亮红灯 充电中
	熄灭 充电完成
标准充电时间	
约 <b>3-7h</b> (USB 2.0)	

1. 请使用 USB 线将灯具接至 PC 或市售 USB 电池充电器。(图 1 ①~②)  
指示灯亮红灯后, 开始充电。  
※ PC 处于睡眠状态时, 本产品无法充电。  
※ 使用 500mAh (USB2.0) 或以上的 USB 电池充电器, 若使用高效能 USB 充电器, 就可以迅速完成充电。
2. 完成充电后, 请务必拔除 USB 插头。  
※ 充电与照明时间为概略值, 将视环境及使用情况而有所不同。

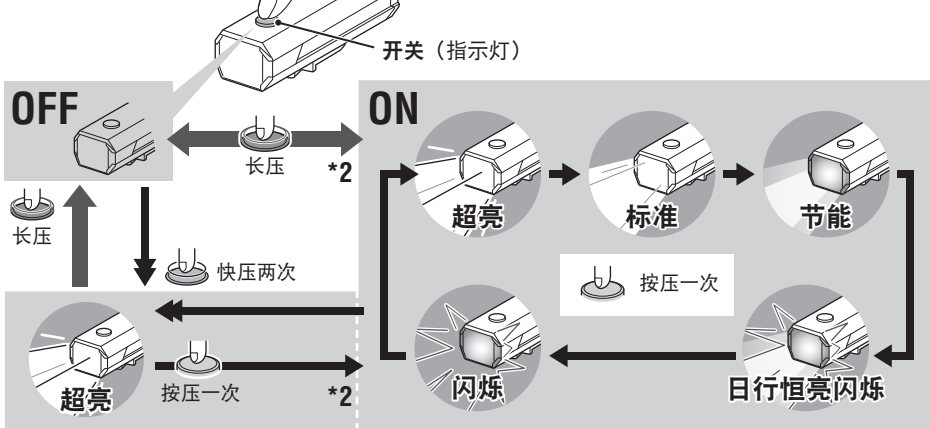
# 2 安装方法



1. 将支架装上把手。(图 2 ①~③)
2. 将灯具插入支架直到卡住, 并调整光线角度。(④)(\*2)
3. 若要拆下车灯本体, 请按压车灯底部的释放钮, 同时往前方拔出。(⑤)  
※ 需调整照射角度时, 请稍微松开螺帽与螺丝, 使支架可以略微活动, 再调整好照射角度, 然后锁紧螺丝, 固定支架。

**注意** · 请务必用手锁紧螺帽, 若以工具固定过紧时, 可能会导致螺丝滑牙。  
· 定期检查支架上之螺帽与螺丝 (\*1), 请确认在没有松动的情况下使用。  
· 请将支架固定带的切割边缘修圆, 避免受伤。

# 3 开关操作



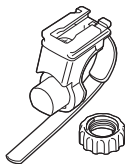
\*2 开启时, 会是之前所选择模式。(模式记忆功能)

**弱电显示:**  
当开关亮起红灯代表电池剩余量不足。

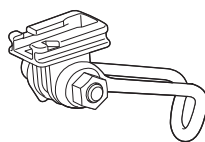
指示灯	亮蓝灯	亮黄灯	亮红灯
剩余电力	约 50% 以上	约 50-30%	约 30% 以下

## 备用 / 选购零件

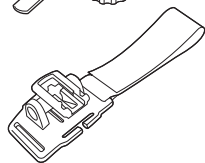
**5338827N**  
FlexTight™支架  
(H-34N)



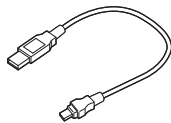
**5342440**  
前叉固定座  
(CFB-100)



**5341831N**  
安全帽托架



**5342730**  
USB 线  
(MICRO USB)



## 规格

光源	高强度 LED 灯 x1
电池	Li-ion 3.7v 2500 mAh
充电	Micro USB 插头
操作时间	超亮：约 1.5 小时    标准：约 2 小时 节能：约 4 小时    日行恒亮闪烁：约 4 小时 闪烁：约 30 小时 ※常温（20 度）下平均亮灯时间
标准充电时间	约 3 ~ 7 小时
温度范围	充电：5°C-40°C    操作：-10°C-40°C
充电 / 放电数	约 300 次（直到额定容量降至 70%）
尺寸 / 重量	32 x 102 x 33 mm / 136 g

※本公司保留修改规格与设计权利，恕不另行通知。

## 有限保固

### 2 年保固：仅保证灯具（电池效能衰减的情况下除外）

CatEye 提供自购买日起，2 年产品物料和制作瑕疵更换的保固服务。若产品于正常使用下发生故障，CatEye 将提供免费维修或更换的服务，且需由 CatEye 或授权经销商进行维修。如要寄回产品，请小心包装产品，并附上保固证明书（购买证明）及维修说明。请在保固证明书上书写或打上您的姓名和地址。顾客需自行承担保险、处理及运送费用。

### CAT EYE CO.,LTD.

2-8-25, Kuwazu, Higashi Sumiyoshi-ku, Osaka 546-0041 Japan  
Attn: CATEYE Customer Service Section  
Phone : (06)6719-6863  
Fax : (06)6719-6033  
E-mail : support@cateye.co.jp  
URL : <https://www.cateye.com>