

简体中文

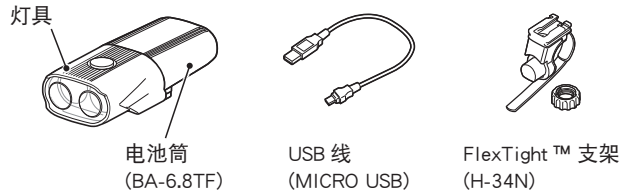
RECHARGEABLE HEADLIGHT
VOLT 1700™
 HL-EL1020RC
 手册

OPTI CUBE Li-ion 3.6V

在使用产品之前,请通读本手册并妥善保存,以备今后使用。

Design Pat. Pending
 Copyright© 2017 CATEYE Co., Ltd.
 EL1020RC-170824 1

❗ 初次使用前
 本灯具储有少许电量,可检查功能是否正常。使用前,请务必按照「充电方法」中的说明进行充电。



⚠ 警告

- 本灯具所发出的超强力光线与汽车头灯同样强大,因此视使用的光线角度而定,可能会造成危险的情况。请确保光线向下射,以免造成对面的驾驶员感到目眩。
- 旅程开始之前,请确认灯具已牢固地安装至支架上,灯光亮起,且光线未被行李等障碍物阻挡。
- 使用时请时常注意电池剩余电量,如定期确认指示灯等。

⚠ 注意

- 请勿直视发光的灯具,否则会使视力受损。
- 请将本产品放在儿童碰不到的地方。
- 我们建议您携带备用电池筒及灯具,预防电池意外关闭。
- 灯具和无线码表太靠近时,会有可能影响到正常计测。
- 本产品于正常使用下具防水性,可在雨天时使用。但请勿故意将本产品浸泡在水中。
- 若灯具或零件沾上灰尘,请用沾有温和肥皂水的软布来擦拭。切勿使用稀释剂、轻油精或酒精,以避免擦伤产品表面。

⚠ 锂电池

充电注意事项

- 请勿放置在艳阳下的车内或阳光直射的地方,在 5 ~ 40℃ 环境温度范围内充电。
- 请确认 USB 插头未附着垃圾等异物后再充电。
- 充电中,请避免振动。
- 完成充电后,请务必拔除 USB 插头。

使用注意事项

- 在高温状态下充电、放电或保管会提早充电电池劣化。请勿放置于车内或暖炉附近。
- 操作时间大幅减少时,表示电池使用寿命即将耗尽,请换新的电池筒。

存放注意事项

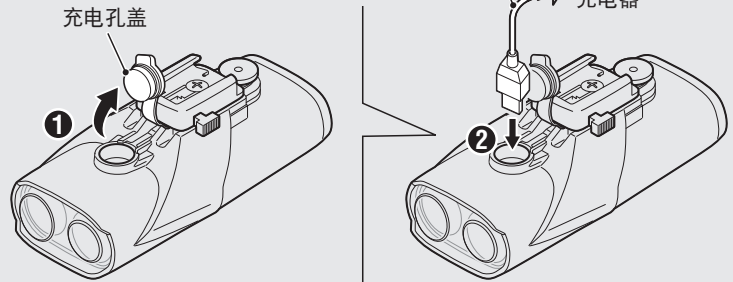
- 长时间存放时,必须每 6 个月为电池充电 30 分钟。
- 单独存放电池筒时,请装好罩帽。否则可能发生短路,造成电池损坏或引发火灾。

弃置注意事项

请依据当地法规正确弃置废电池。

1 充电方法

标准充电时间
 约 5.5 ~ 15 小时



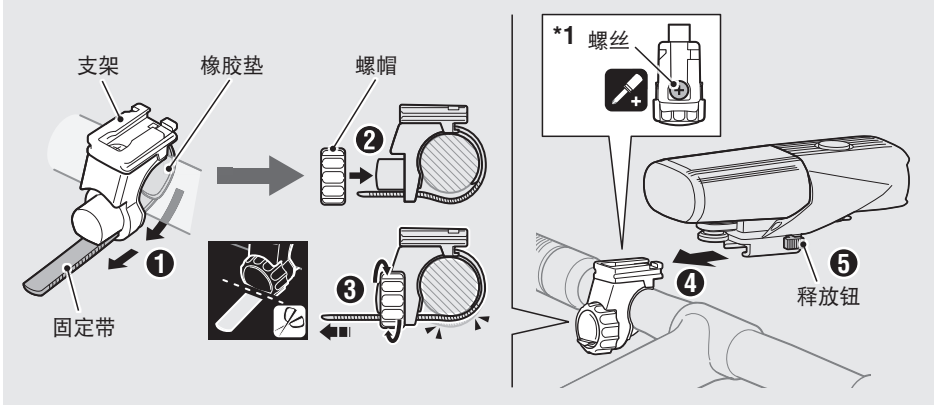
1. 请使用 USB 线将灯具接至 PC 或市售 USB 电池充电器 (1~2)。
 开关亮起,即开始充电。

开关按钮灯	状态 (充电百分比)
亮红灯	充电中 (未满 50%)
亮橘灯	充电中 (50% 以上)
亮绿灯	充电完成

- ※ PC 处于睡眠状态时,本产品无法充电。
- ※ 使用 500mAh (USB2.0) 或以上的 USB 电池充电器,若使用高效能 USB 充电器,就可以迅速完成充电。

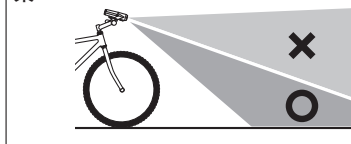
2. 充电完成后,请拔下 USB 线,然后装上充电插孔盖。
 ※ 电池在约 12 小时后充电至约 80% 的电力。
 ※ 充电与照明时间为概略值,将视环境及使用情况而有所不同。

2 如何安装到自行车上



1. 将支架装上把手。(1~3)
 2. 将灯具插入支架直到卡住,并调整光线角度。(4)

① 光线角度调整
 在夜间平顺的道路上开灯,并稍微松开旋转,移动支架。调整光线角度,使光线不会直射对面的驾驶员,然后确实锁紧螺帽,固定支架。



3. 按下释放钮 (5) 并向前拔出,即可取下灯具。
注意:
 · 请务必用手锁紧螺帽,若以工具固定过紧时,可能会导致螺丝滑牙。
 · 定期检查支架上之螺帽与螺丝 (*1),请确认在没有松动的使用下使用。
 · 请将支架固定带的切割边缘修圆,避免受伤。

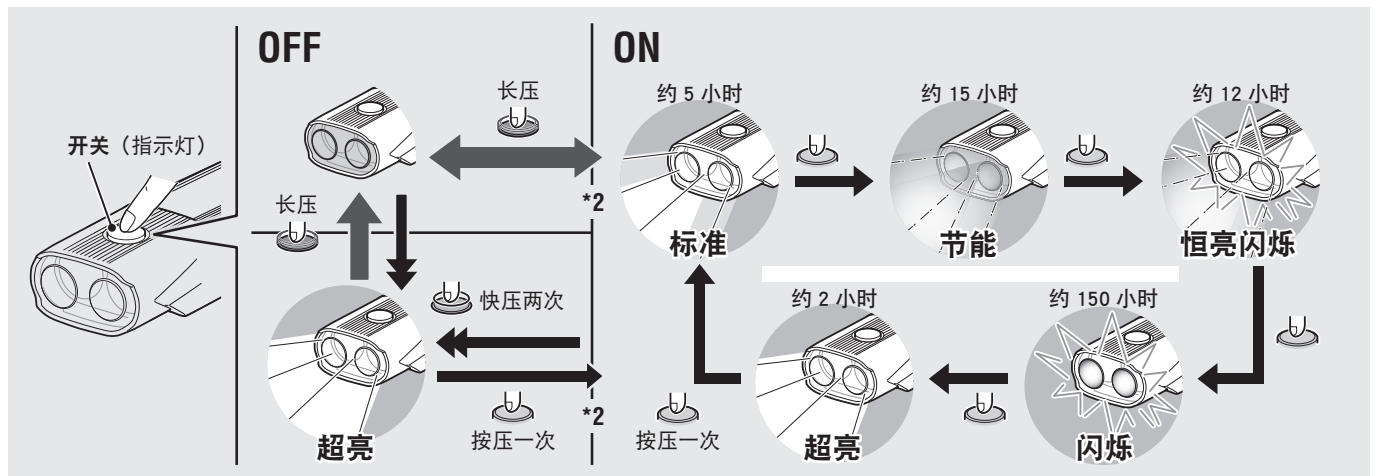
3 开关操作 (切换照明模式)

警告! 请勿在公路上使用此灯具。

使用开关切换开/关及照明模式。

*2 开灯时, 会上次您使用的照明模式亮起。(模式记忆功能)

※ 视灯具所在的状态而定, 灯具可能会变烫, 但此并非故障。灯具变烫时, 会启动保护电路, 自动降低亮度。灯具一冷却后, 灯具即恢复之前的亮度。



弱电显示 (电量显示灯)

当开关亮起时, 代表电池仅剩极少电力。

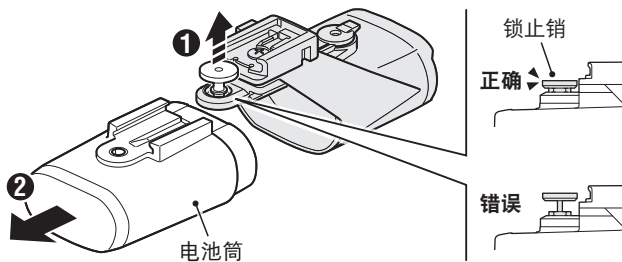
开关按钮灯	剩余电力
亮橘灯	50 ~ 30%
亮红灯	30 ~ 15%
闪红灯	15% 以下

4 如何更换电池筒

请依照此程序取出电池筒。(1 ~ 2)

请依照相反程序安装电池筒。

注意: 请确实将电池筒插入灯具本体, 并确认嵌入锁止销。锁止销若处于弹出状态, 有可能造成电池筒脱落而熄火。



规格

光源	高强度 LED 灯 x2
电池筒	Li-ion 3.6V 6800 mAh : BA-6.8TF
充电	Micro USB 插头
操作时间	超亮 : 约 2 小时
	标准 : 约 5 小时
	节能 : 约 15 小时
	恒亮闪烁 : 约 12 小时
	闪烁 : 约 150 小时
	※ 常温 (20 度) 下平均亮灯时间
标准充电时间	约 5.5 ~ 15 小时
温度范围	充电 : 5°C ~ 40°C
	操作 : -10°C ~ 40°C
充电 / 放电数	约 300 次 (直到额定容量降至 70%)
尺寸 / 重量	119.3 x 56 x 47.3 mm / 256.3 g (包括电池筒)

※ 本公司保留修改规格与设计之权利, 恕不另行通知。

备用 / 选购零件

5338827N

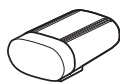
FlexTight™ 支架



(H-34N)

5343200

电池筒
(Li-ion 3.6V 6800 mAh)



(BA-6.8TF)

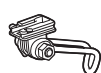
5341831N

安全帽托架



5342440

前叉固定座



5342730

USB 线



(MICRO USB)

有限保固

2 年保固: 仅保证灯具 (老化的电池筒不在保固内)

CatEye 提供自购买日起, 2 年产品物料和制作瑕疵更换的保固服务。若产品于正常使用下发生故障, CatEye 将提供免费维修或更换的服务, 且需由 CatEye 或授权经销商进行维修。如要寄回产品, 请小心包装产品, 并附上保固证明书 (购买证明) 及维修说明。请在保固证明书上书写或打上您的姓名和地址。顾客需自行承担保险、处理及运送费用。

您可到以下网址进行本产品的用户登录。

<http://www.cateye.com/cn/support/register/>

CATEYE CO., LTD.

2-8-25, Kuwazu, Higashi Sumiyoshi-ku, Osaka 546-0041 Japan

Attn: CATEYE Customer Service Section

Phone : (06)6719-6863

Fax : (06)6719-6033

E-mail : support@cateye.co.jp

URL : <http://www.cateye.com>